

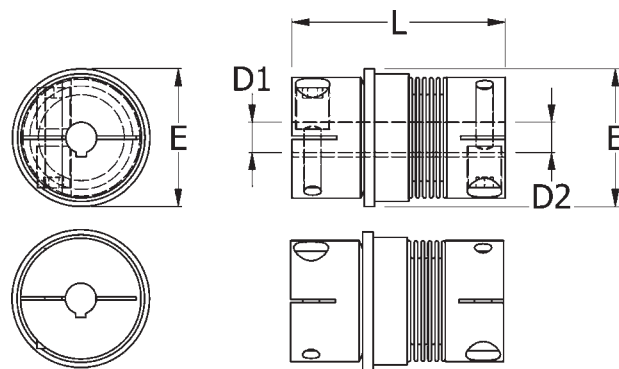
BKK sikkerhedskobling

BKK består af et sikkerhedsnav, som er indbygget i en metalbælgkobling. Dette giver en slørfri og vridningsstiv sikkerhedskobling, som forbinder to aksler, kompenserer for unøjagtigheder på akselopretningen og tilsikrer, der ikke overføres større drejningsmoment end det forudindstillede i koblingen.

I tilfælde af overbelastning slår koblingen fra og dens to nav roterer frit i forhold til hinanden over et leje.

Ved udkobling fås en lille bevægelse, som kan bruges til at aktivere en mikroswitch, som igen kan slukke motoren, tænde alarmer etc. Koblingen vil forsøge at genindkoble. Dette vil først lykkes, når overbelastningen er fjernet.

Der kan vælges mellem genindkobling efter ca. 60 grader (Multiposition) eller efter 360 grader (Synkron).



Str.	Fjeder-type	Moment-område [Nm]	Udboring D1 [mm]	Udboring D2 [mm]	Max. yderdiameter E [mm]	Mulige længder L [mm]	Bevægelse for switch [mm]	Max. hastighed [rpm]	Ca. vægt [kg]
2	1 2	0,2-1,5 0,5-2	3-14	3-11	29	46/52/56	0,7	13.200	0,08
4,5	1 2	1-3 3-6	6-16	6-13	42	57/65	0,7	12.300	0,16
7	1 2	1-4 3-7	6-25	6-20	49	65/75	0,7	11.690	0,25
10	1 2	3-7 5-10	6-25	6-20	49	65/75	0,7	11.690	0,25
30	1 2	5-15 10-30	10-30	10-26	64	85/94	1,2	9.540	0,77
60	1 2	12-35 20-60	12-32	12-31	79	105/115	1,2	8.180	1,34
80	1 2	15-40 30-80	14-42	14-38	94	113/125	1,2	6.220	3,52
150	1 2	50-130 65-150	19-42	14-38	94	113/125	2	6.220	3,52
200	1 2	30-90 80-200	22-45	22-45	109	125/138	2	5.720	4,45
300	1 2	60-200 150-300	30-60	30-57	119	140/150	2	5.200	6,47
500	1 2	80-250 200-500	35-70	35-62	129	158/170	2	4.470	9,22

Øvrige funktionsprincipper, udførelser og størrelser på forespørgsel